

EMILE RASSAM

► ENEA

Product | Female Shirt - Classic Collar
Produit | Chemise Femme - Col Classique

Category | Corporate Wear - Service Wear
Catégorie | Vêtements d'entreprise - Vêtements de Service


Color | White
Couleur | Blanc

Item Code | SHT - 00339
Ref. Article |

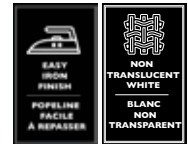
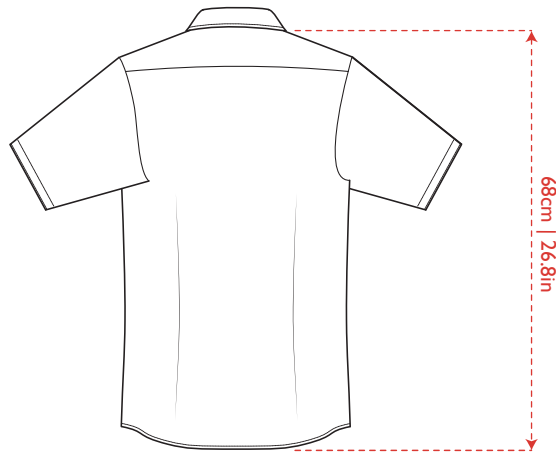
Fabric | Poplin 65/35 Poly/Cotton
Tissu | Popline 65/35 Poly/Coton

Weight
145 G/M2
Poids

Sizes/Tailles:

	6	8	10	12	14	16	18	20
	34	36	38	40	42	44	46	48
	XS	S	M	M	L	XL	2XL	2XL





Info

Classic shirt distinguished by its feminine tailored fit defined by rear and front dart.

Fit and Product Details

- Classic collar
- Tailored cut
- Front and back with darts
- Regular cuffs with two buttons

Fabric and Care

Fine poplin non translucent
65/35 polyester/cotton
Weight: 145 G/M²
Easy iron



40°C coloured wash.
Machine wash with white colour garments.
Water Temperature up to 40°C.



Do not bleach.
Use only bleach free detergents.



Mild drying processes.
Tumble dry at low cycle with caution.



Iron at moderate temperature.
Iron at maximum sole plate temperature of 160 °C.
A steam iron is recommended. Avoid heavy pressure.

Information

Chemise à col classique agréable à porter comme deuxième peau.

Ajustement et détails du produit

- Col classique
- Coupe taillée
- Devant et dos à pinces
- Manches courtes

Tissu et Soins

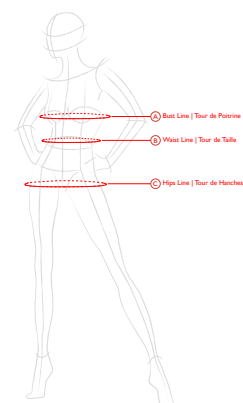
Popeline fine non transparent
65/35 polyester/coton
Poids: 145 G/M²
Facile à repasser

40°C lavage couleurs.
Lavage à la machine avec des habits blancs.
Température de l'eau à 40°C.

Ne pas blanchir.
Utiliser des détergents sans chlore.

Séchage doux.
Séchage en tambour avec prudence. Choisir un procédé doux avec une action thermique réduite (température (60°), durée).

Repassage à température modérée.
Repasser à max 160° C (température maximale de la semelle).
Un fer à vapeur est recommandé. Évitez les fortes pressions.



► Dimensions

Sizing Taille		34	36	38	40	42	44	46	48
A Bust Line Tour de Poitrine		31.1"	32.7"	34.2"	36.2"	37.8"	39.3"	40.9"	42.5"
		79.0cm	83.0cm	87.0cm	92.0cm	96.0cm	100.0cm	104.0cm	108.0cm
B Waist Line Tour de Taille		24.4"	26.4"	28.3"	29.9"	31.8"	33.8"	36.2"	39.0"
		62.0cm	67.0cm	72.0cm	76.0cm	81.0cm	86.0cm	92.0cm	99.0cm
C Hips Line Tour de Hanches		35.4"	37.0"	38.6"	40.1"	41.7"	43.3"	45.6"	48.0"
		90.0cm	94.0cm	98.0cm	102.0cm	106.0cm	110.0cm	116.0cm	122.0cm
D Shirt Length Longueur Chemise		26.5"	26.7"	26.9"	27.2"	27.4"	27.6"	27.8"	28.0"
		67.4cm	68.0cm	68.5cm	69.1cm	69.6cm	70.2cm	70.7cm	71.3cm
E Sleeve Length (Manchette Inclusive) Longueur Manche (Cuff Included)		08.6"	09.0"	09.4"	09.8"	10.2"	10.6"	10.8"	11.0"
		22.0cm	23.0cm	24.0cm	25.0cm	26.0cm	27.0cm	27.5cm	28.0cm



Tips

On how to take measurements of your Female Colleagues.
Visit this link:
<https://youtu.be/66lF6BxwhR4?si=qH--1VcPgfNexNp>



Consignes

Pour une prise de mesure de vos collaboratrices.
Consulter ce lien:
https://youtu.be/_BUSXbZf4sU?si=OYtXuoKbZ76aP5WJ